

# Монгол орны ойн бүрхэвчийн өөрчлөлтөнд нөлөөлж буй хүчин зүйлсийн судалгаа

Тайлангийн төсөлд үндэслэв.

Улаанбаатар хот, 2015 он

# 1. Судалгааны ажлын ерөнхий танилцуулга

- НҮБХХ-ийн дэмжлэгтэйгээр (UN-REDD хөтөлбөрийн хүрээнд), Үндэсний REDD+-ийн стратеги боловсруулсан.
- Ойн өөрчлөлт= Ойн бүрхэвч болон ойн төлөв байдал хасагдах ба нэмэгдэх
- Багийн бүрэлдэхүүн: ОУ-ын Зөвлөх Till Neeff, Академич Ч.Доржсүрэн ахлагчтай Ойн мэргэжилтэн нар оролцсон Үндэсний зөвлөх баг ажилласан байна.
- Судалгаа 2015 оны 5 сараас эхэлсэн. 2015 оны 10 сард эхний үр дүнг танилцуулсан.
- 2015 оны 11 сард эцсийн үр дүнг танилцуулна.



## 2. Ашигласан арга зүй, мэдээ материал

- Ойн өөрчлөлтөд нөлөөлж буй хүчин зүйлсийг тодруулах, байгаа тоо, баримт ашиглан ойн өөрчлөлтийг тооцох, дүн шинжилгээ хийх (тухайлбал ОСХТ-ийн ой зохион байгуулалтын мэдээ, БОМТ-ийн газрын мэдээллийн сангийн мэдээ г.м).
- Ойд нөлөөлж байгаа хүчин зүйлсийн шалтгааныг тогтоох, салбарын мэргэжилтэн нартай зөвлөлдөх, ном бусад материалтай танилцах

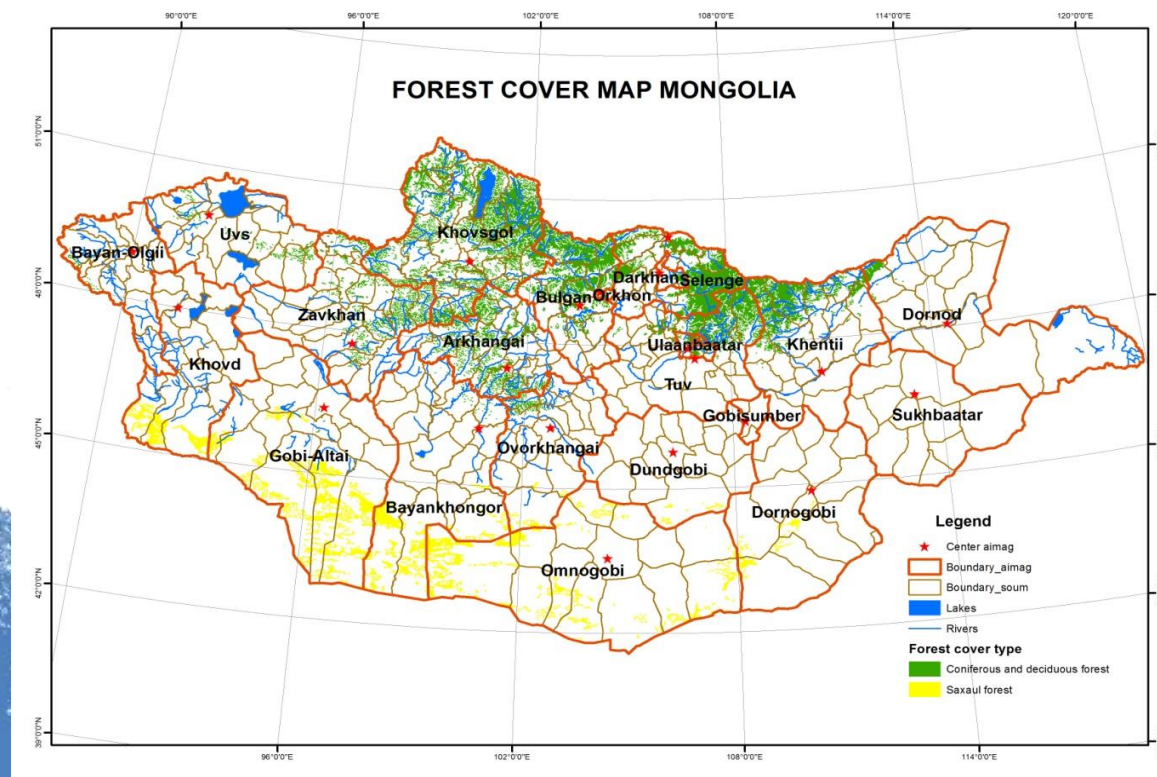


### 3. Эхний үр дүн (ТӨСӨЛ)

Монголын ой доройтож байна.

2014 оны байдлаар ойн талбай 18 сая.га

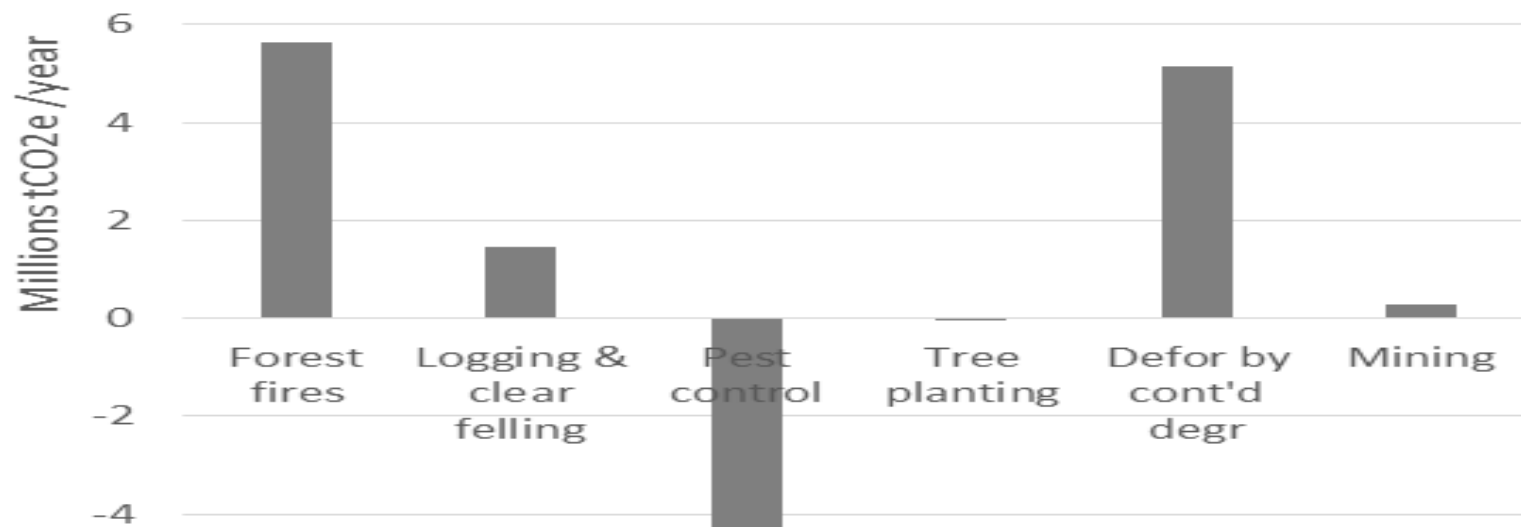
2004 оноос хойш ойн талбай 37,000 га талбай буюу (0.25%) хорогдсон байна. Жилд 71,000 га ойн талбай (0.55%) доройтож байна.



### 3. Эхний үр дүн. үргэлжлэл

- Ойн өөрчлөлтөд нөлөөлж буй гол хүчин зүйлс нь:
  - Ойн түймэр (-)
  - Мод бэлтгэл (-)
  - Ойн хортон шавжтай тэмцэх, мод тарих (+)
  - Ойн доройтлоос шалтгаалсан ойн хомсдол (-)
  - Уул уурхай (-)

Ойн хомсдол, доройтлын хүчин зүйлүүдээс бий болсон  
хүлэмжийн хийн ялгаруулалт болон шингээлтийн хэмжээ



### 3. Эхний үр дүн. үргэлжлэл

Ойн  
өөрчлөлтөд  
нөлөөлж буй  
хүчин зүйлс,  
шалтгаан

#### Хүн ам зүйн хүчин зүйл

- Хүн амын өсөлт
- Хотжилт, хот суурин газрын тэлэлт,

#### Эдийн засгийн хүчин зүйл

- Эдийн засгийн өсөлтөд нөлөөлж байгаа уул уурхайн эрчимтэй хөгжил
- Хөдөөгийн хүн амын ажилгүйдэл, ядуурал

#### Технологийн хүчин зүйл

- Ойг хамгаалах, нөхөн сэргээх болон ойн ашиглалтад хэрэглэж байгаа техник технологийн хүчин чадал бага

#### Бодлого & бүтэц зохион байгуулалтын хүчин зүйл

- Хуулийг хэрэгжүүлэх чадавхи муу
- Ойг хамгаалахад байгаль орчны хангалтгүй regulatory environment for forest protection
- Ойн менежментийн бүтэц сул дорой

#### Соёл, нийгэм-улс төрийн хүчин зүйл

- Нийгэм- улс төрийн шилжилт, Засгийн газрын тогтворгүй байдал
- Ойн нөөцийг тогтвортой ашиглах, хамгаалах, нөхөн сэргээх талаарх мэдлэг, дадлага түршлага бага
- Улсын сонирхол нь хадгалах хамгаалахад чиглэсэн
- Ой бол нийтийн өмч гэсэн хандлагатай ( ихэвчлэн малчдад)

#### Байгаль орчны хүчин зүйл

- Хур тунадасны хэмжээ буурах, агаарын температур, ган and increased air temperature, ган, хуурайшилт нэмэгдэх

### 3. Эхний үр дүн. үргэлжлэл

Ойн өөрчлөлтөд ихээр өртсөн газар нутагт ойн бодлого, арга хэмжээг эрчимтэй явуулах шаардлагатай.

(Дорнод, Сэлэнгэ, Төв, Хөвсгөл, Хэнтий).

Зөвлөмжийн төсөл:

- **Тогтвортой ойн менежментэд чиглэсэн арга туршлагыг сайжруулах** - Техникийн хүчин чадлыг сайжруулах, лиценз зөвшөөрөл олголтыг сайн хянах, бэлтгэх хэмжээг нэмэгдүүлэх зэрэг өргөн хүрээтэй хөтөлбөр боловсруулах
- **Ойн менежментийн техникийн хүчин чадлыг нэмэгдүүлэх**
- **Олон нийт болон шийдвэр гаргагч нарт олгох боловсрол** : үүнд ойн менежмент, түймрийн менежментийн үр ашиг ба хууль бус мод бэлтгэл, мал бэлчээрлэлтийн хор хөнөөлийн талаар ойлгуулах
- **Ойн хортон шавжтай тэмцэх, түймрийн менежментийн талаар хийгдэж байгаа Засгийн газрын хөрөнгө оруулалтыг үр дүн нь шуурхай түргэн гардаш үйл ажиллагаанд чиглүүлэх**



---

## 4. Ярилцах асуултууд:

- Гол чухал гэж тодорхойлсон хүчин зүйлсийн талаар юу гэж бодож байна?
- Ямар орон зайн мэдээ ойн өөрчлөлтийг харуулах боломжтой вэ?
- Газрын бүрхэвчийн өөрчлөлт гэж юу вэ?
- Өөрчлөлтөд нөлөөлж байгаа хүчин зүйлс, шалтгааныг ямар орон зайн мэдээ харуулах боломжтой вэ?
- Төв, Хөвсгөл аймаг чухал газар нутаг гэж сонгогдсон. Аймгийн түвшинд ямар мэдээ авах боломжтой вэ?
- Монгол улсад ойн болон газрын бүрхэвчийн өөрчлөлтийн анализыг ихэвчлэн яаж хийдэг вэ?

